



LED-Feuchtraumleuchte AQUOS 3.0 PROLine

Art.-Nr.: 555.672027.33, CCT: 830 - 860, 20 W

InnoGreen[®]
Innovative LED-Technologie

Produktbeschreibung

Mit der **AQUOS 3.0 PROLine** von **InnoGreen**[®] präsentieren wir Ihnen eine hoch-innovative LED-Leuchte.

Eine schlagzähe Polycarbonat-Abdeckung mit IK10, eine hohe Schutzart von IP65 und ein geschlossenes, hochwertiges und robustes Aluminium-Gehäuse bieten optimalen Schutz und eine perfekte Wärmeableitung für eine lange Lebensdauer. Durch seitliche Anschlussräume und variabel verstellbare Halteklammern ist der Austausch von Leuchten, i.d.R. ohne die Verlegung neuer Leitungen oder dem Herstellen neuer Bohrungen durchführbar. Push-In-Steckklammern und ein Klapphebelmechanismus ermöglichen den **Anschluss ohne Werkzeug**.

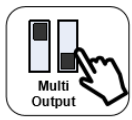
Mit Hilfe der DIP-Schalter im Anschlussraum hat man die Möglichkeit, die Lichtfarbe an die jeweiligen Einsatzbereiche anzupassen. Durch die **Wahlmöglichkeit der Lichtfarben zwischen warm-, neutral- oder tageslichtweiß** lassen sich alle Kundenwünsche und Beleuchtungsaufgaben optimal umsetzen. Entscheidet man sich für die vollausgestattete 40-60W-Version, lässt sich die Ausgangsleistung und somit das passende Lumenpaket einstellen.

Mit der **AQUOS 3.0 PROLine** haben Sie in jeder Situation das passende Lichtwerkzeug zur Hand!



Produkteigenschaften

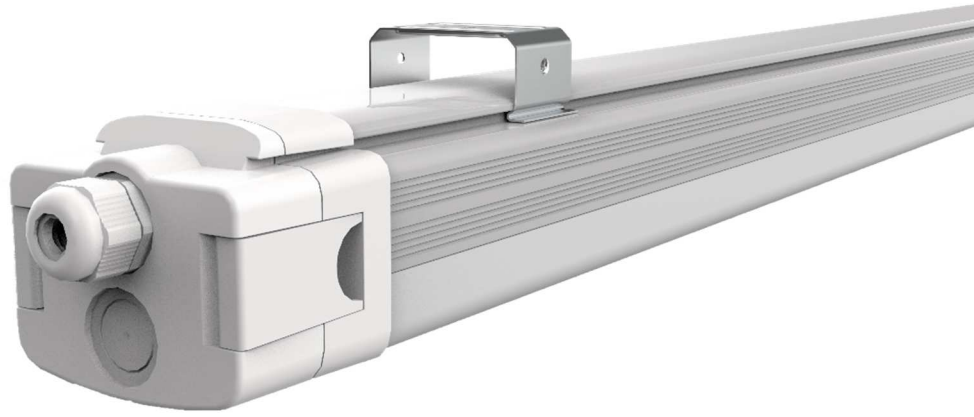
- Spannungsbereich: 200 bis 264 V / 50 Hz
- Power Faktor: > 0.95
- Einschaltstrom: 40 A / 120 µs
- Einschaltzeit:
- Gewicht: 1,9 kg
- Schutzart: IP65
- Schutzklasse I
- CRI: > 82
- Farbkonsistenz in Stufen max. < 5 SDCM
- Abstrahlwinkel: 120°
- Stoßfestigkeit: IK10 nach DIN 62262
- Energieeffizienzklasse: D
- Schaltzyklen: > 100.000
- Lebensdauer: > 50.000 h L80/B10
- Temperaturbereich: -25°C bis +45°C
- Hochwertige, robuste Polycarbonat-Abdeckung (PC)
- Gehäusematerial: Aluminium
- 5-polige Anschlussklemme für Durchgangsverdrahtung
- Für Dauerbetrieb geeignet
- 5 Jahre Herstellergarantie



IP65



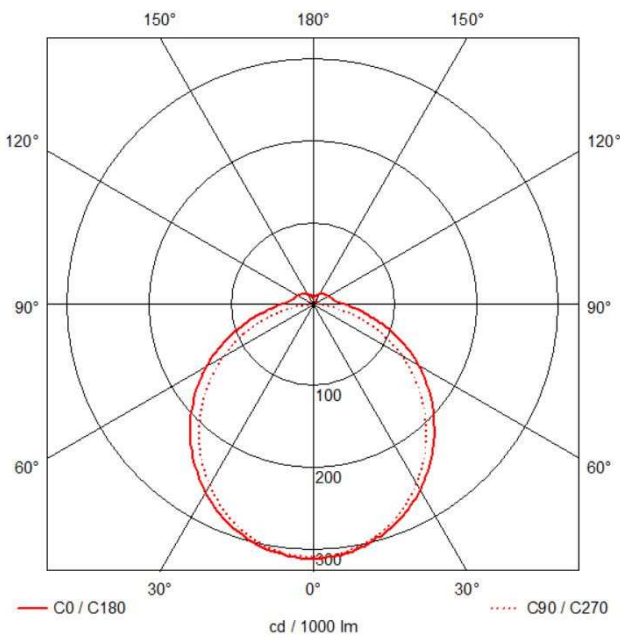
IK10



Technische Daten

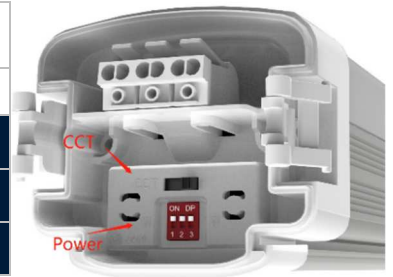
Artikelnummer	CRI	Leistung	Effizienz (lm/W)	Farbtemperatur	Lichtstrom
555.672027.33	>82	20 W	120 lm/W	3.000 4.500 K 6.000 K	2.040 - 2.400 lm

Lichtverteilung



Einstellbare Lichtfarbe und Ausgangs-Leistung

CCT	Leistung (lm)
20 W	
3.000 K	2.040 lm
4.500 K	2.400 lm
6.000 K	2.400 lm



DIP-Schalter zur Einstellung der Lichtfarbe und Ausgangsleistung

Abmessungen



Länge = 1.200 mm / Breite = 84 mm / Höhe = 63/73 mm

Im Lieferumfang enthalten

Feuchtraumleuchte

Befestigungszubehör



Zubehör



Seilabhängung
Art.-Nr.: 555.3960



schwenkbare Montagehalterung
Art.-Nr.: 555.746711.33

Änderungen und Irrtümer vorbehalten. Nicht für Akzentlicht geeignet.

InnoGreen Deutschland GmbH
Lise-Meitner-Str. 6
64646 Heppenheim

Tel: 06252 - 79547 - 70
Fax: 06252 - 96684 - 90
E-Mail: info@innogreen.de

InnoGreen[®]
Innovative LED-Technologie